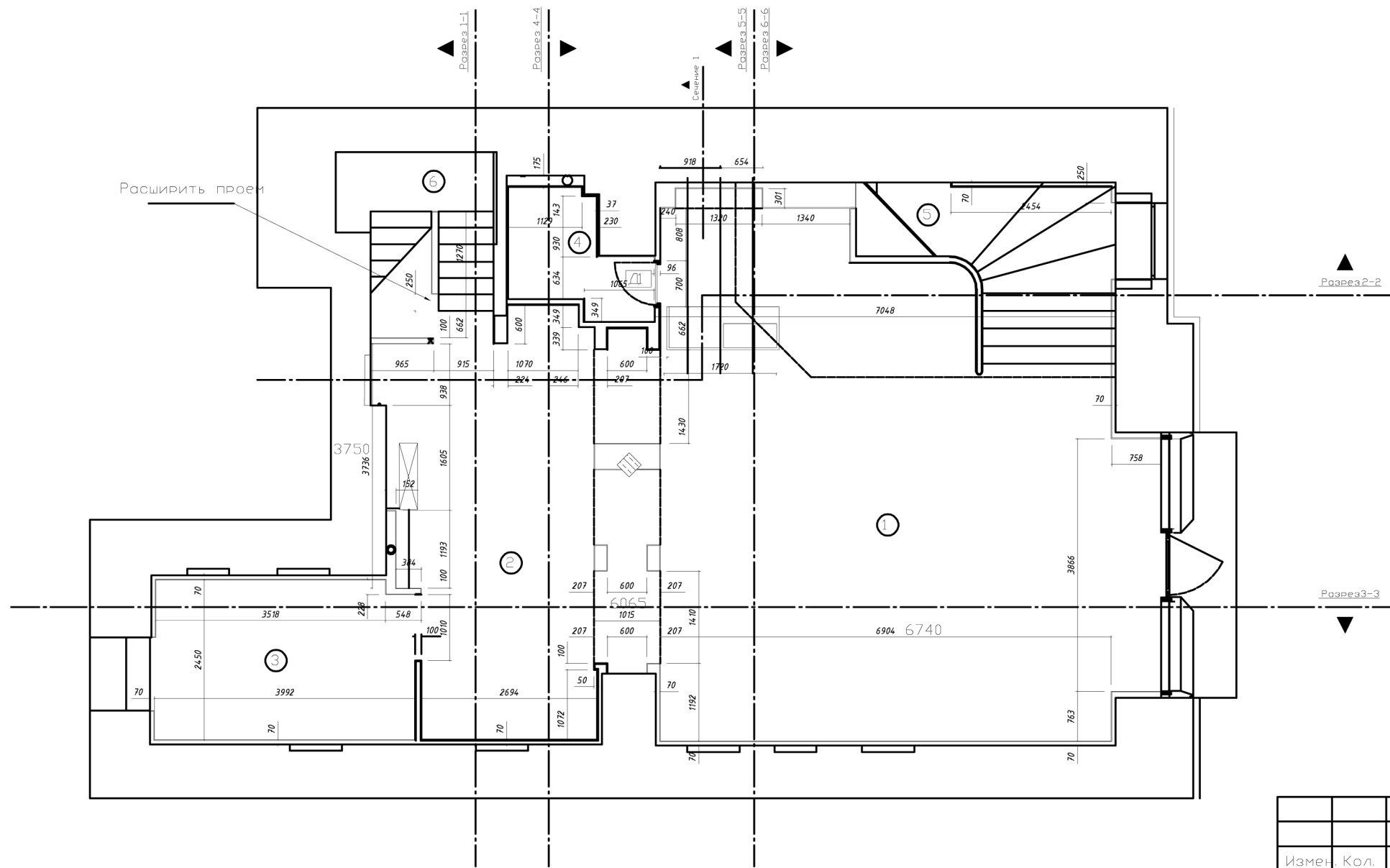


# План перегородок первого этажа



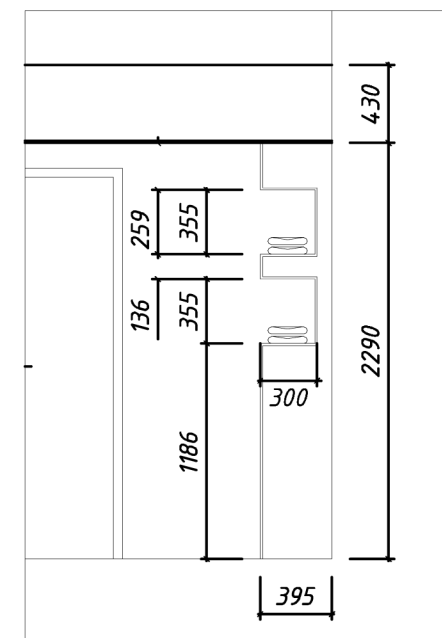
## Экспликация помещений первого этажа

№	Наименование	Площадь помещения	Категория помещения
1	Торговый зал 1	55.3	В1-В4
2	Торговый зал 2	22.4	В1-В4
3	Комната персонала	10.6	В1-В4
4	Помещение предпродажной подготовки	3.5	В1-В4
5	Лестница	9.7	В1-В4
6	Лестница	5.3	В1-В4

## Спецификация оборудования

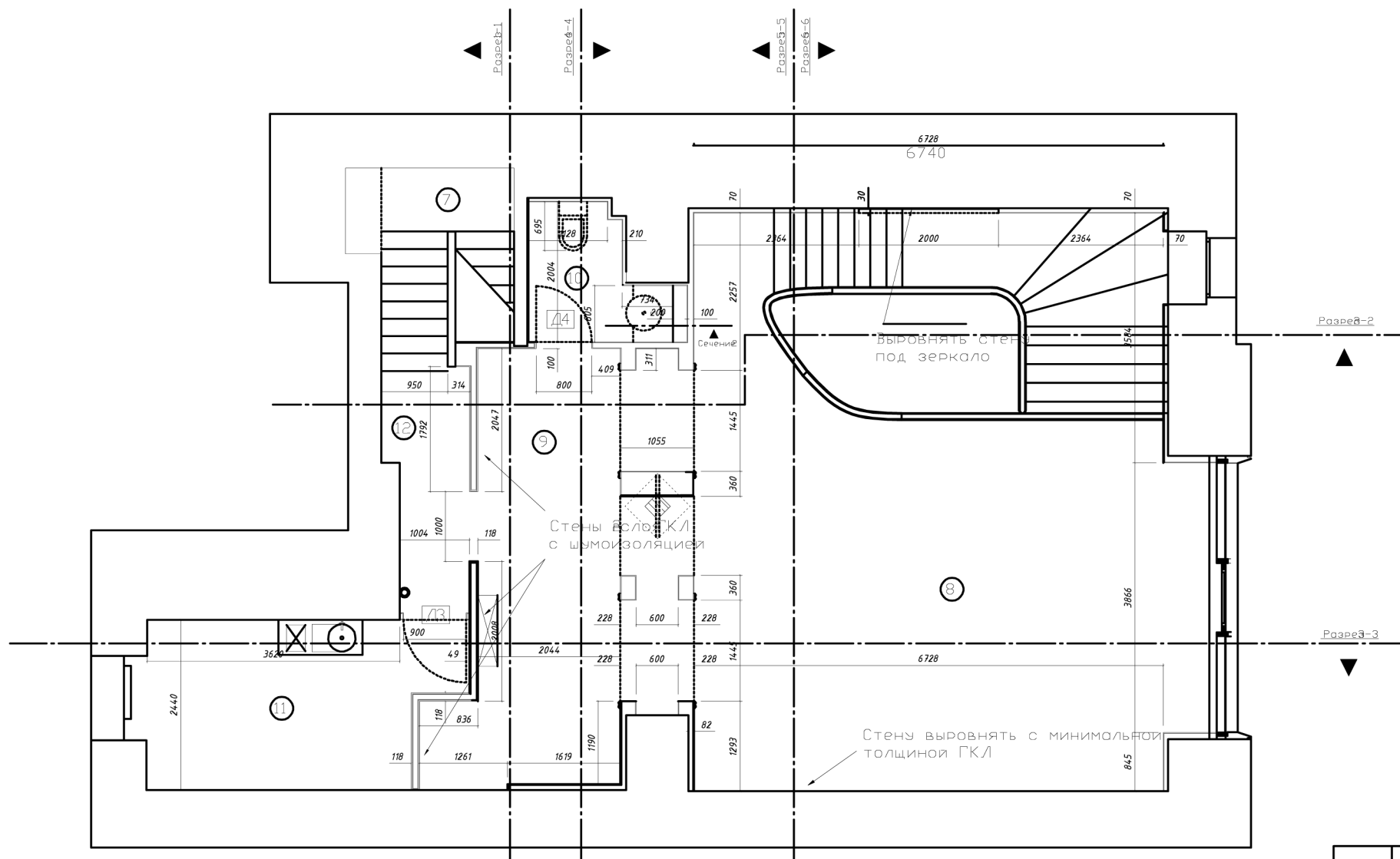
№	Наименование	Кол-во	Обозн.
1	Дверь левосторонняя (по проему) 700x2100	1	Д1

## Сечение 1



Заказчик: ООО "Фиделити Инвестмент"					
Адрес: Г.Москва, Ул. Большая Дмитровка Д.22					
Изм.	Кол.	Лист	Док	Подп.	Дата
ГАП		Никифоров	Е.В.		
Рук.проекта		Никифорова	А.В.		
Архитектор		Никифорова	А.В.		
Проект: Шоурям мужской одежды "FRAME"					стадия
Чертеж: План перегородок первого этажа					лист
					листов
					Проектировщик:
					ПП 03 17

# План перегородок второго этажа



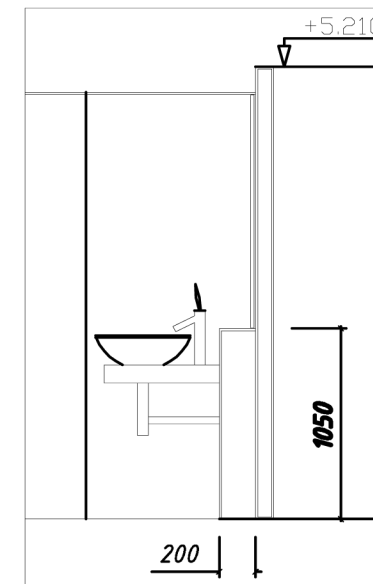
## Экспликация помещений второго этажа

№	Наименование	Площадь помещения	Категория помещения
7	Лестница	5.3	В1-В4
8	Торговый зал	46.5	В1-В4
9	Торговый зал	16.8	В1-В4
10	Санузел	3.6	В1-В4
11	Офис	10.5	В1-В4
12	Коридор	4.0	В1-В4

## Спецификация оборудования

№	Наименование	Кол-во	Обозн.
2	Дверь правосторонняя 2100 по проему	1	Д3
3	Дверь правосторонняя 2100 по проему	1	Д4

## Сечение

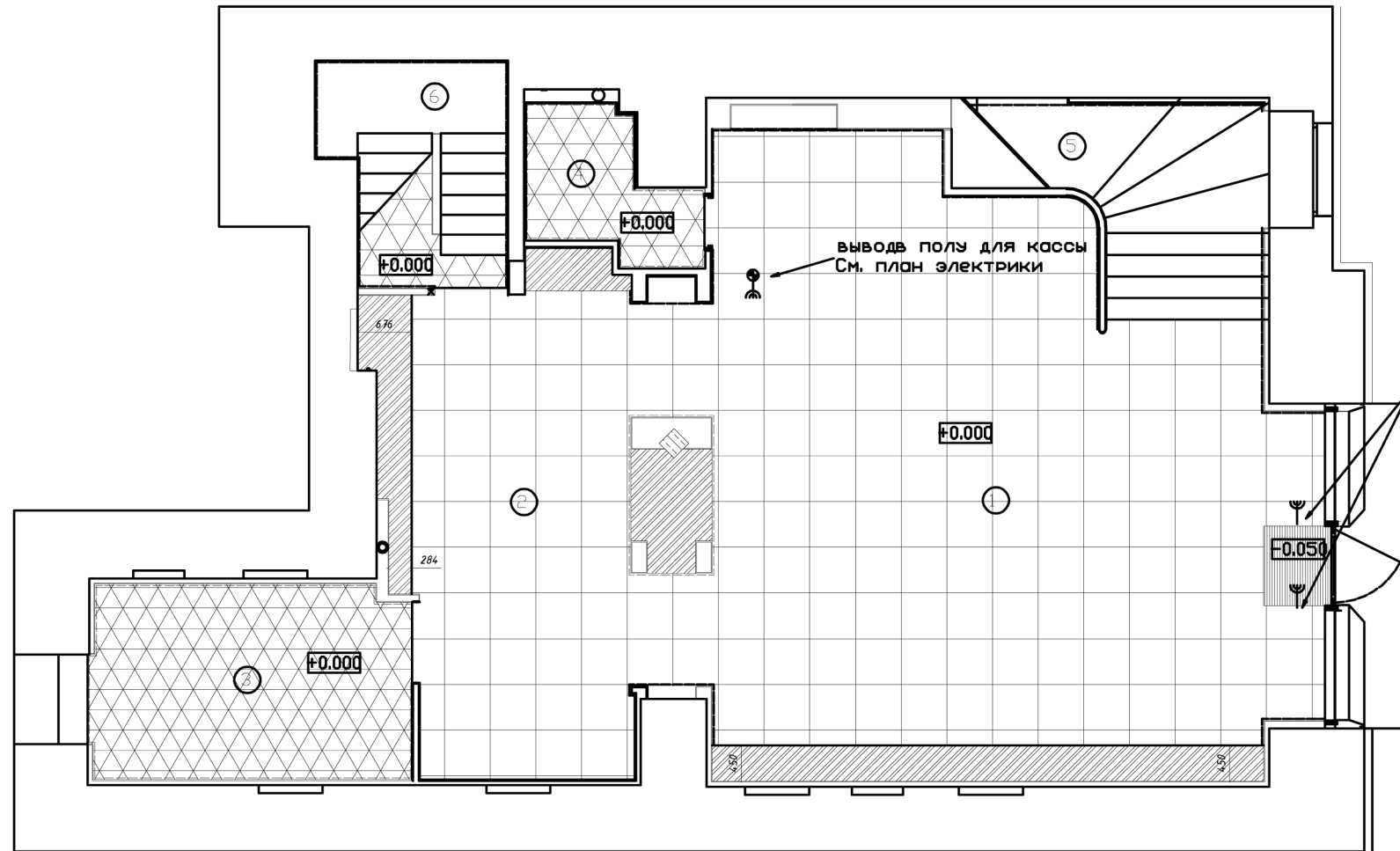


Заказчик: ООО "Фиделити Инвестмент"					
Измен.	Кол.	Лист	Док	Подп.	Дата
Адрес: Г.Москва, Ул. Большая Дмитровка Д.22					
ГАП	Никифоров Е.В.				
Рук.проекта	Никифорова А.В.				
Архитектор	Никифорова А.В.				
Проект: Шоурям мужской одежды FRAME					стадия лист листов
Чертеж: План перегородок второго этажа					ПП 04 17
					Проектировщик:

# План пола первого этажа

## Экспликация помещений первого этажа

№	Наименование	Площадь	Категория помещения
1	Торговый з/л	55.3	B1-B4
2	Торговый з/л	22.4	B1-B4
3	Комната персонала	10.6	B1-B4
4	Помещение предпродажной подготовки	8.5	B1-B4
5	Лестница	9.7	B1-B4
6	Лестница	5.3	B1-B4



вывод пола для антикрадной системы SENSORMATIK  
См. План электрики

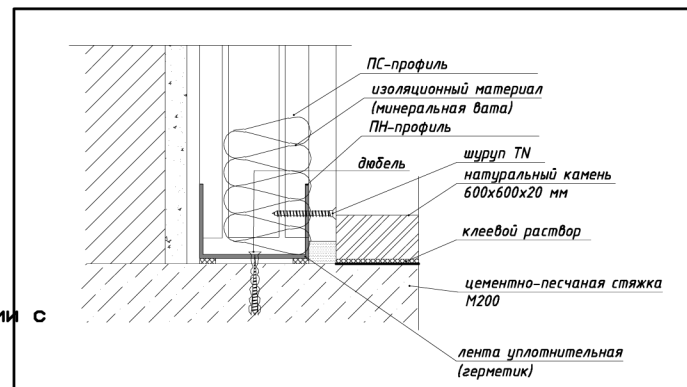
## Спецификация напольного покрытия

№	Условные обозначения	Наименование	Код оборуд.	Завод изготов.	Кол-во
1		Каменная плитка 600x600x20, полумат, мраморная Marfil		Италия	69м <sup>2</sup>
2		Керамогранит 300x300x8, Матовый, серый		Белоруссия	17м <sup>2</sup>
3		Цементный самовыравнивающийся, наливной пол			7м <sup>2</sup>
4		Грязевая решетка 1000x800			0.8м <sup>2</sup>
5	—	Плинтус деревянный либо виниловый белый			22,5
6	—	Плинтус керамогранит матовый, серый под. 150мм			16м

### Примечания:

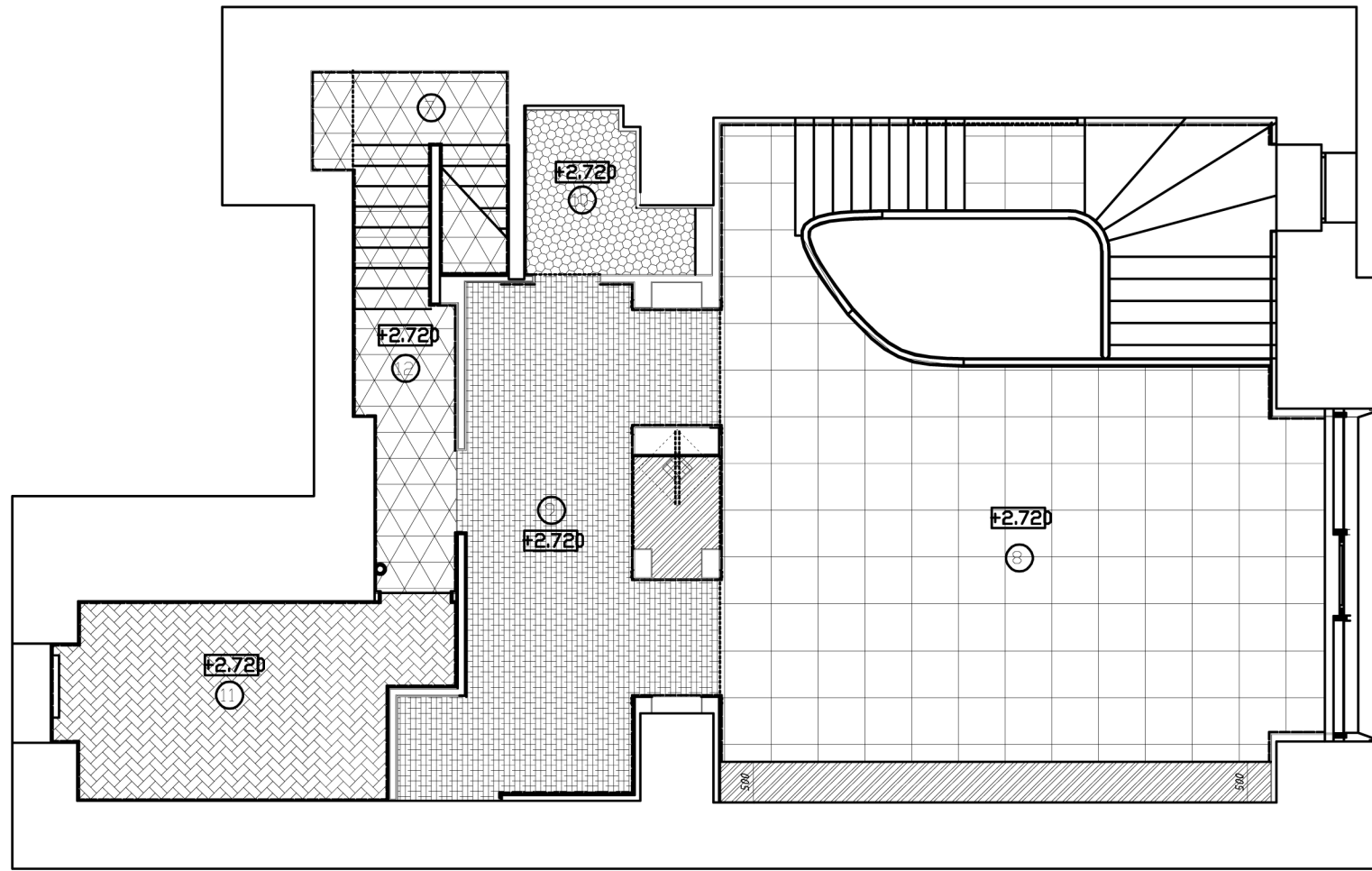
Основания пола необходимо тщательно очистить от пыли остатков раствора и мельчайших частиц мусора  
 Натуральный камень должен быть сухим и также очищенным от пыли  
 Укладка облицовки производится на клеevую смесь  
 Укладка камня и плитки должна происходить при хорошем освещении  
 При устройстве стяжки учесть разницу толщин напольных покрытий узел 1).  
 Изменения отделочных материалов согласовать с заказчиком  
 Расход материалов дан без учета потерь при раскрое  
 Устройство полов выполнить после прокладки коммуникаций по электротехнической части проекта.  
 вновь возводимое напольное покрытие запроектировано в соответствии с действующими нормативными документами.

Узел 1  
Примыкание возводимой ГКЛ стены к основному полу



Заказчик: ООО "Фиделити Инвестментс"					
Изм.	Кол.	Лист	Док	Подп.	Дата
Адрес: Г.Москва, Ул. Большая Дмитров					
ГАП	Никифоров Е.В.		Проект: Шоурум мужской одежды "FRAME"		стадия
Рук.проект	Никифорова А.В.				лист
Архитектор	Никифорова А.В.				листов
Чертеж: План пола первого этажа					05
Проектировщик: ООО "Персональные Проекты"					17

# План пола второго этажа



## Экспликация помещений второго этажа

№	Наименование	Площадь	Категория помещения
7	Лестница	5.3	В1-В4
8	Торговый зал	46.5	В1-В4
9	Торговый зал	16.8	В1-В4
10	Санузел	3.6	В1-В4
11	Офис	10.5	В1-В4
12	Коридор	4.0	В1-В4

## Спецификация напольного покрытия

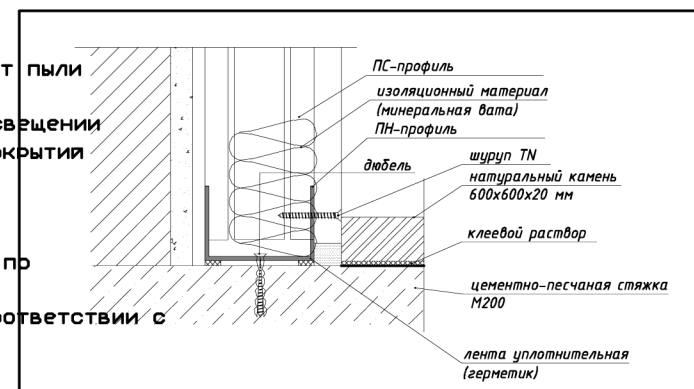
№	Условные обозначения	Наименование	Код оборуд.	Завод изготов.	Кол-во
1		Каменная плитка 600x600x20, полумат, мраморная Marfil		Италия	40м2
2		Ковралин		Италия	17м2
3		Цементный самовыравнивающийся, наливной пол			5м2
4		Керамическая плитка в СУ			0.8м2
5		Керамогранит 300x300x8, Матовый, серый		Белоруссия	45.0м2
6		Ламинат tick Step, Classic 700, возможный цвет (Бук, орех, дуб)		Финляндия	11.0м2
7	—	Плинтус деревянный либо виниловый белый			25,5
8	—	Плинтус ДСП ламинированный, под пол		Финляндия	15м
9	—	Плинтус керамогранит матовый, серый под. 150мм		Белоруссия	30м

### Примечания:

Основания пола необходимо тщательно очистить от пыли остатков раствора и мельчайших частиц мусора  
 Naturalный камень должен быть сухим и также очищенным от пыли  
 Укладка облицовки производится на клеевую смесь  
 Укладка камня и плитки должна происходить при хорошем освещении  
 При устройстве стяжки учесть разницу толщин напольных покрытий узел).

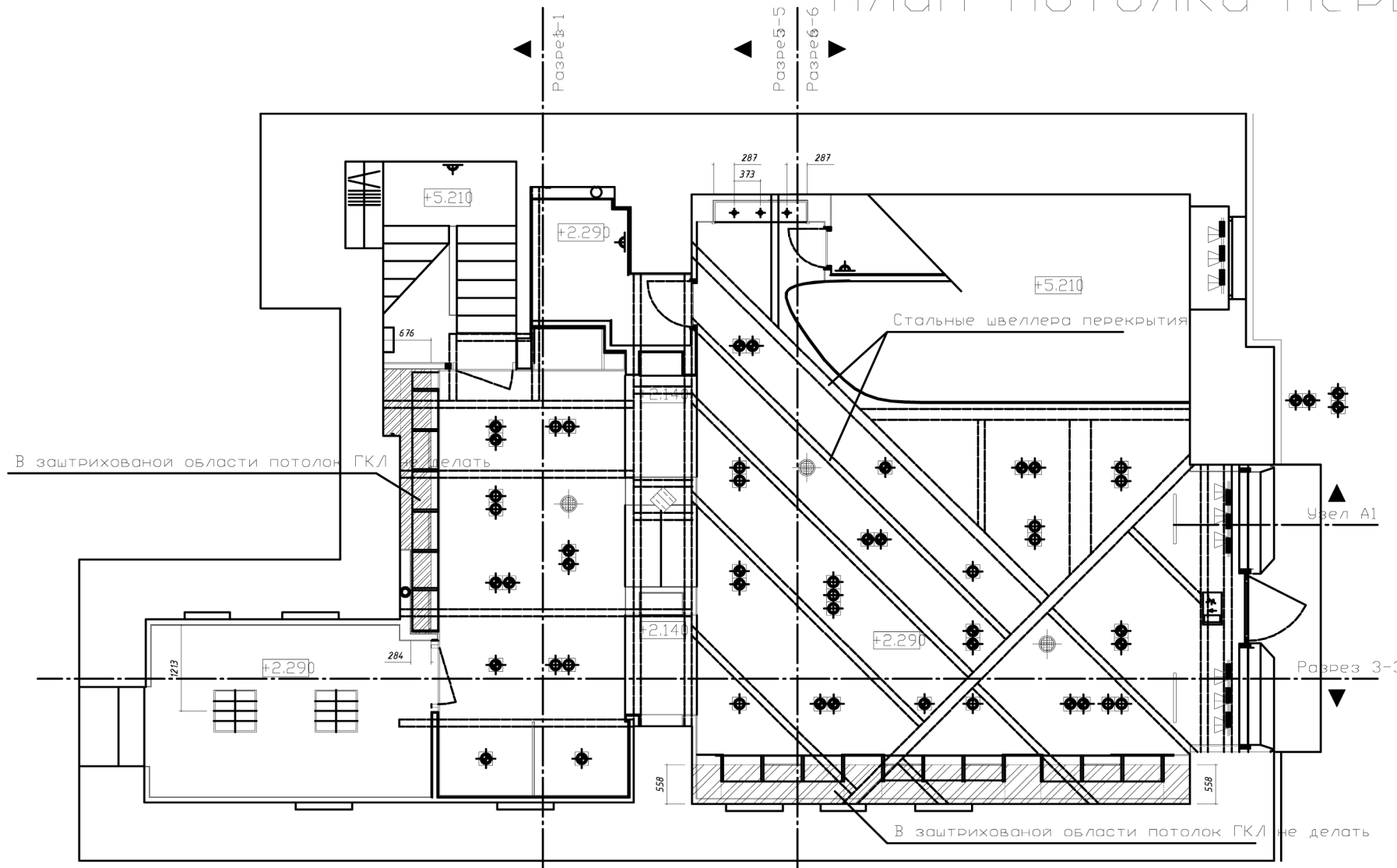
Изменения отделочных материалов согласовать с заказчиком  
 Расход материалов дан без учета потерь при раскрое  
 Устройство полов выполнить после прокладки коммуникаций по электротехнической части проекта.  
 вновь возводимое напольное покрытие запроектировано в соответствии с действующими нормативными документами.

Узел 1  
 Примыкание возводимой ГКЛ стены к основному полу



Заказчик: ООО "Фиделити Инвестментс"					
Измен.	Кол.	Лист	Док	Подп.	Дата
Адрес: Г.Москва, Ул. Большая Дмитров					
ГАП	Никифоров Е.В.		Проект: Шоурум мужской одежды "FRAME"		стадия
Рук.проект	Никифорова А.В.				лист
Архитектор	Никифорова А.В.				листов
Чертеж: План пола второго этажа					06
Проектировщик: ООО "Персональные Проекты"					17

# План потолка первого этажа

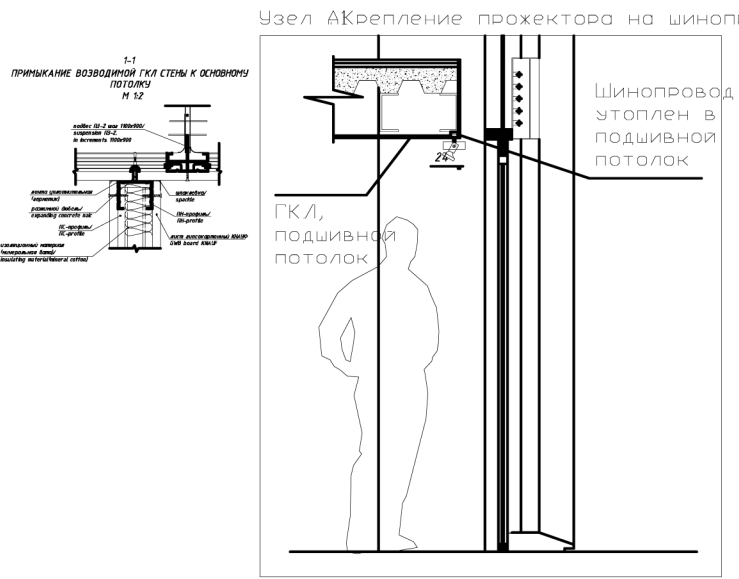


Спецификация светильников и оборудования

№	Фото	Условные обозначения	Наименование	Код оборуд.	Завод изготов.	Кол-во	Монтажные отверстия
1			Светильник встроенный RAZZLE 2-ламп QR 111, 35W	4902012		11	
2			Светильник встроенный RAZZLE 3-ламп HI-PAR30, 70W	4901052		1	
3			Светильник встроенный RAZZLE 2-ламп HI-PAR30, 35W	4902032		7	
4			Светильник RAZZLE 1ламп. HI-PAR30, 70W			3	
5			Светильник RAZZLE 1ламп QR 111, 35W			5	
6			Светильник встроенный галогеновый 121TK, 20Вт, 12Вт. белого цвета			6	
7			Светильник-бра настенный. цвет - белый 35 ватт.			4	
8			Светильник-прожектор (компактный) на шинном проводе, металлогалогеновый GU6,5 В белом корпусе	"No Nonsense catalogue 2009" ? 143771		9	150x130x110 SLEEK SPOT
9			Светильник-растровый, накладной. цвет - белый			6	
10			Светильник-эвакуационного освещения. Серия Rapida	DVA (Италия)		1	
11			Акустический диффузор точечного типа.			4	

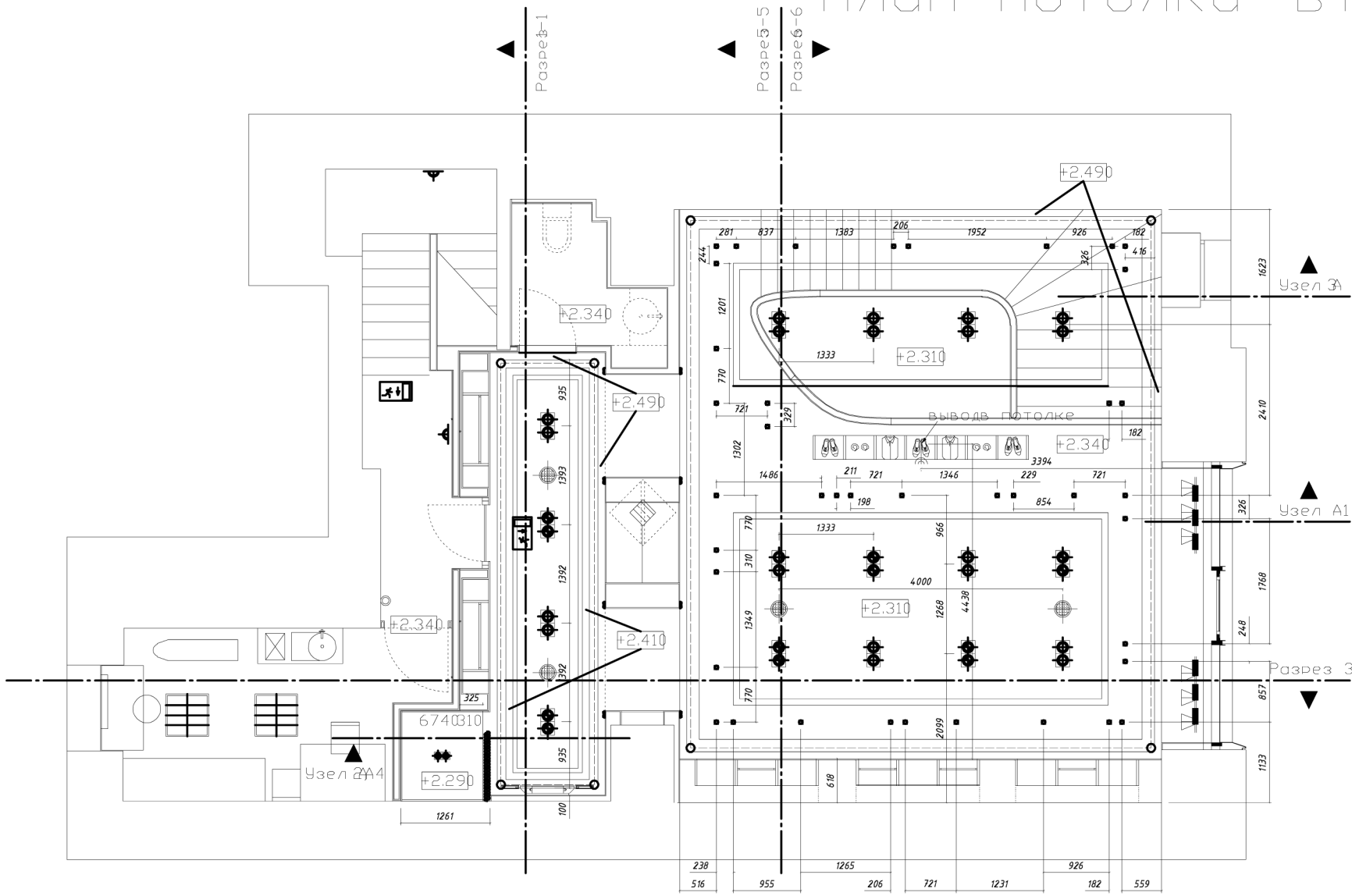
**ПРИМЕЧАНИЕ:**

- Все элементы потолка включая вентрешетки красить в RAL в соответствии со спецификацией
- Установка подвесов производится после всех видов работ связанных с монтажом в межпотолочном пространстве трубопроводов, электропроводов и других систем.
- вновь возводимые подвесные потолки из ГКЛ запроектированы в соответствии с действующими нормативными документами профили ПС, ПП, ПН - ТУ 004-04-001508-95, листы ГКЛ, ГКЛВ, ГКЛО - ТУ 5742-005-04001508-9508-95, ГОСТ 6266-89
- Конструктивные элементы каркаса подвесного потолка выполняются по чертежам фирмы-изготовителя (каталог ТИГИ-КНАУФ)
- Технологическая последовательность монтажа подвесных потолков:**
  - произвести обмер помещения в натуре и разбить взаимоперпендикулярные оси;
  - произвести разбивку направляющих потолков от осей помещения в обе стороны для определения размеров фризовых (крайних к стенам) плит, а также произвести разбивку мест расположения светильников, вентиляционных решеток и т.д.;
  - произвести разбивку направляющих потолков от осей помещения в обе стороны для определения размеров фризовых (крайних к стенам) плит, а также произвести разбивку мест расположения светильников, вентиляционных решеток и т.д.;
  - произвести вынос осей потолка на стены и колонны;
  - закрепить разбивку установкой маячных уголков или других приспособлений;
  - установить опорные уголки на стены и колонны;
  - после нанесения осей направляющих на перекрытие произвести разметку мест установки кронштейнов;
  - закрепить кронштейны к перекрытию путем пристрелки при помощи пистолета ПЦ-52-1 добель-гвоздями ДГ-4 в соответствии с проектом на расстоянии 1200, 1500, 1800 мм с шагом 600 мм;
  - установить регулируемые подвески и направляющие, соединив их между собой соединительными накладками или скобами, проверить правильность установки направляющих при помощи гибкого уровня;
  - установить облицовочные плиты на нижнюю полку направляющих;
  - для фиксации направляющих установить между ними гребенки через 1200 - 1800 мм.
- Монтаж подвесных потолков следует выполнять с соблюдением требований СНиП III-A-4-80 «Техника безопасности в строительстве»
- Учитывая специфику работ, монтаж и отделку потолков выполняет только специализированные организации, обладающие опытом по монтажу и отделке этих конструкций.
- Установку плит производить только после окончания всех строительно-монтажных работ включая все мокрые процессы, а так же устройство полов и установки витража.
- Система отопления должна работать постоянно для обеспечения в помещениях температуры в пределах 18-20°С
- Относительная влажность не должна превышать 70%.
- Расход комплектующих подвесного потолка высчитывается на основе рекомендаций фирмы-изготовителя на 1 кв. метр без учета возможных потерь при раскрое.
- За нольевую точку отсчета для потолков принята отметка чистого пола
- Недостаточные размеры брать с чертежа в масштабе ( см. штамп)
- количество и расположение декор. вентрешеток, светильников и монтажных люков см. план потолков совместно с частью проекта по электрике, вентиляции и кондиционированию.



Заказчик: ООО "Фиделити Инвестментс"					
Измен.	Кол.	Лист	Док	Подп.	Дата
Адрес: Г.Москва, Ул. Большая Дмитров					
ГАП	Никифоров Е.В.		Проект: Шоурум мужской одежды "FRAME"		
Рук.проект	Никифорова А.В.		стадия	лист	листов
Архитектор	Никифорова А.В.		ПП	07	17
Чертеж: План потолка первого этажа					Проектировщик: ООО "Персональные Проекты"

# План потолка второго этажа



## Спецификация светильников и оборудования

№	Фото	Условные обозначения	Наименование	Код оборуд.	Завод изготов.	Кол-во	Монтажные отверстия
1		•	Светильник встраиваемый галогеновый 5,35ватт, 220вт. белого цвета			3	125x210 H 130м
2		⊙	Светильник встраиваемый PUZZLE 2-ламп HI-PAR30, 35W	4902032		10	Ø 6мм
3		⊙	Светильник встраиваемый PUZZLE 2-ламп QR 111, 35W	4902012		6	300x140
4		⊙	Светильник встраиваемый MINIPUZZLE ламп QR 51, 35W	4902500		1	
5		— —	Светильник-проектор (компактный) шинопровод, металлогалогенный EК SPDT GU6,5 В белом корпусе	"No Nonsense catalogue 2009" ? 143771		6	150x130x110
6		⊞	Светильник-растровый, накладной. цвет - белый			6	
7		○—○	Светильник-люминисцентный, потолочная подсветка			42	
8		⊙	Акустический диффузор	"No Nonsense Catalogue 2009" ? 112901		2	

**ПРИМЕЧАНИЕ:**

- Все элементы потолка включая вентрешетки красить в RAL в соответствии со спецификацией
- Установка подвесов производится после всех видов работ связанных с монтажом в межпотолочном пространстве трубпроводов, электропроводок и других систем.
- вновь возводимые подвесные потолки из ГКЛ запроектированы в соответствии с действующими нормативными документами профили ПС, ПП, ПН - ТУ 004-04-001508-95, листы ГКЛ, ГКЛВ, ГКЛО - ТУ 5742-005-04001508-9508-95, ГОСТ 6266-89
- Конструктивные элементы каркаса подвесного потолка выполняются по чертежам фирмы-изготовителя (каталог ТИГИ-КНАУФ)

**Технологическая последовательность монтажа подвесных потолков:**

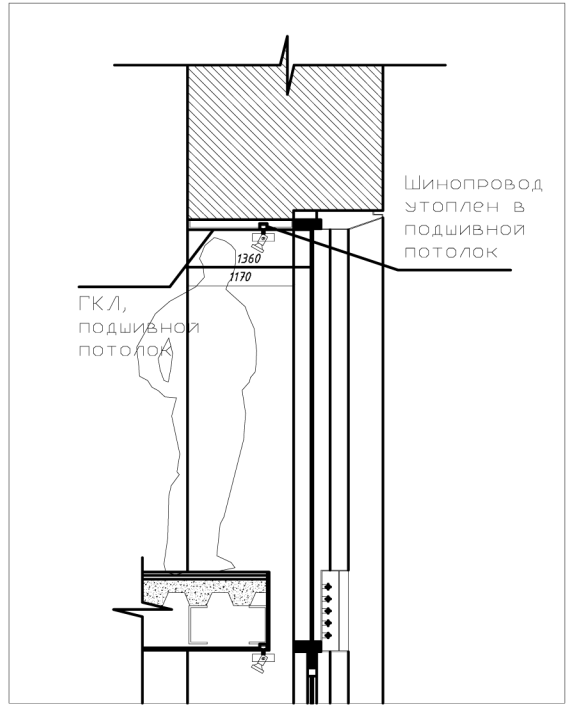
- произвести обмер помещения в натуре и разбить взаимоперпендикулярные оси;
- произвести разбивку направляющих потолков от осей помещения в обе стороны для определения размеров
- фризových (крайних к стенам) плит, а также произвести разбивку мест расположения светильников, вентиляционных решеток и т.д.;
- произвести разбивку направляющих потолков от осей помещения в обе стороны для определения размеров фризových (крайних к стенам) плит, а также произвести разбивку мест расположения светильников, вентиляционных решеток и т.д.;
- произвести вынос осей направляющих потолка на стены и колонны;
- закрепить разбивку установкой маячных уголков или других приспособлений;
- установить опорные уголки на стены и колонны;
- после нанесения осей направляющих на перекрытие произвести разметку мест установки кронштейнов;
- закрепить кронштейны к перекрытию путем пристрелки при помощи пистолета ПЦ-52-1 дюбель-гвоздями ДГ-4 в соответствии с проектом на расстоянии 1200, 1500, 1800 мм с шагом 600 мм;
- установить регулируемые подвески и направляющие, соединив их между собой соединительными накладками или скобами, проверить правильность установки направляющих при помощи гибкого уровня;
- установить облицовочные плиты на нижнюю полку направляющих;
- для фиксации направляющих установить между ними гребенки через 1200 - 1800 мм.

Монтаж подвесных потолков следует выполнять с соблюдением требований СНиП III-A-4-80 «Техника безопасности в строительстве»

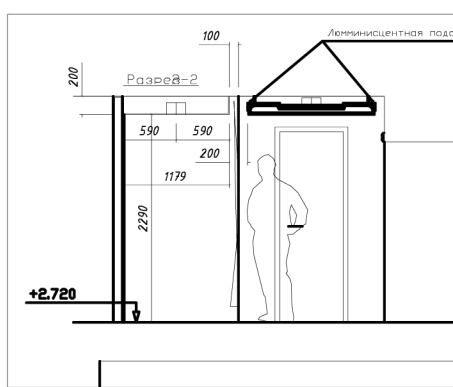
Учитывая специфику работ, монтаж и отделку потолков выполняет только специализированные организации, обладающие опытом по монтажу и отделке этих конструкций.

- Установку плит производить только после окончания всех строительных-монтажных работ включая все мокрые процессы, а так же устройство полов и установки витража.
- Система отопления должна работать постоянно для обеспечения в помещениях температуры в пределах 10±30
- Относительная влажность не должна превышать 70%.
- Расход комплектующих подвесного потолка вычисляется на основе рекомендаций фирмы-изготовителя на 1 кв. метр без учета возможных потерь при раскрое.
- За нулевую точку отсчета для потолков принята отметка чистого пола
- Недостаточные размеры брать с чертежа в масштабе ( см. штамп)
- количество и расположение декор. вентрешеток, светильников и монтажных люков см. план потолков совместно с частью проекта по электрике, вентиляции и кондиционирования.

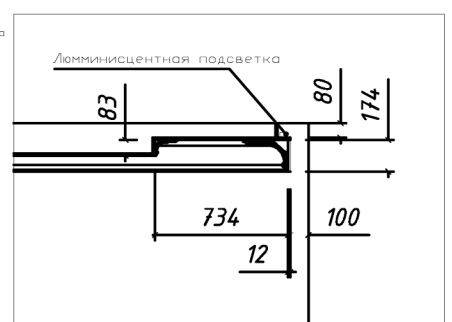
Узел А Крепление прожектора на шинопроводе



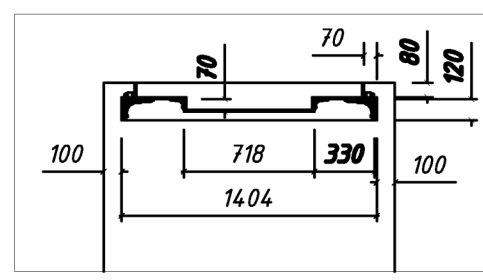
Узел А Устройство потолка в примерочной



Узел А Устройство потолка в торговом зале

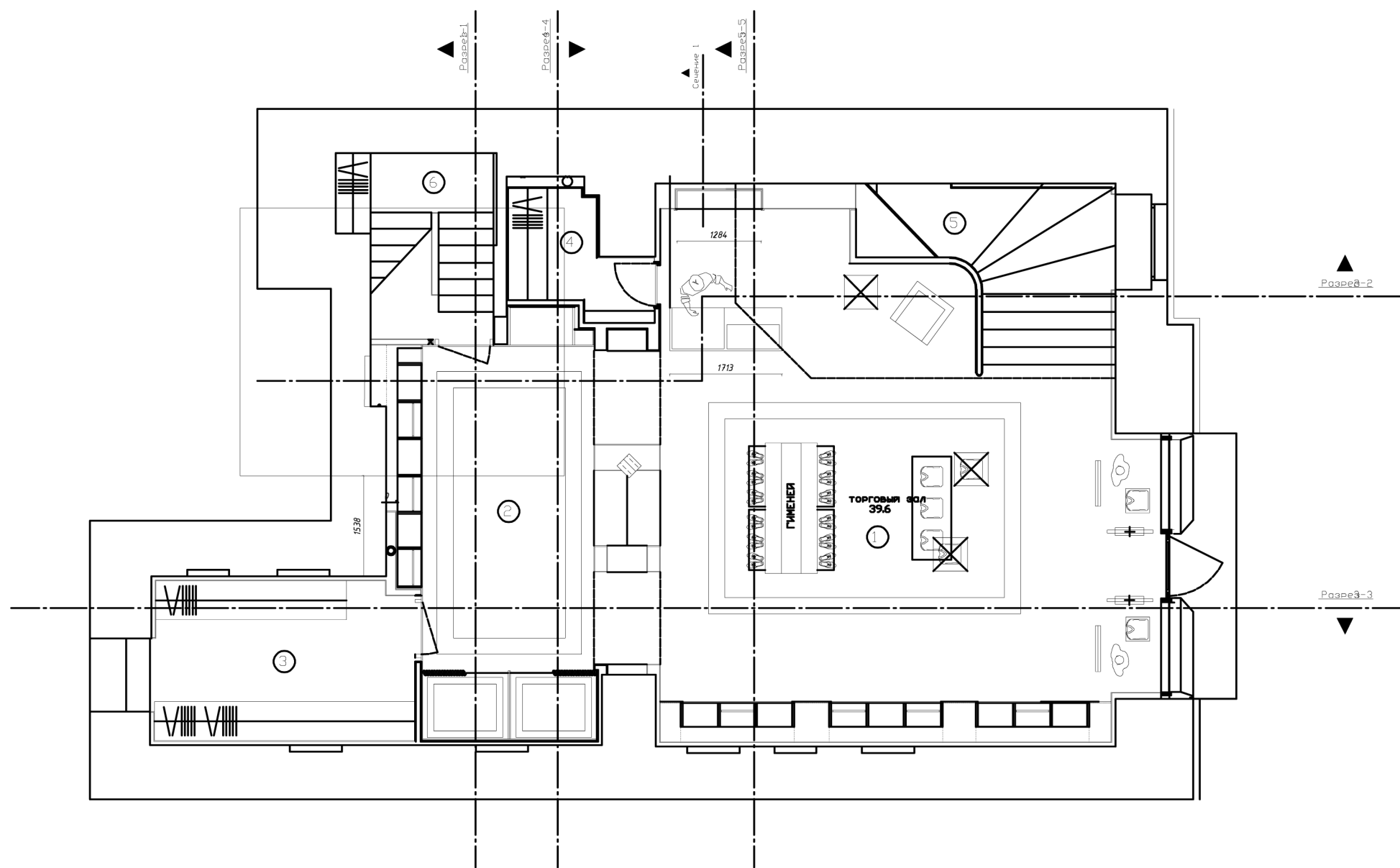


Узел А Устройство потолка в торговом зале



Заказчик: ООО "Фиделити Инвестментс"										
Измен.	Кол.	Лист	Док	Подп.	Дата	Адрес: Г.Москва, Ул. Большая Дмитров				
ГАП		Никифоров	Е.В.			Проект: Шоурум мужской одежды "FRAME"		стадия	лист	листов
		Рук.проект	Никифорова	А.В.				ПП	08	17
		Архитектор	Никифорова	А.В.				Проектировщик: ООО "Персональные Проекты"		
Чертеж: План потолка второго этажа										

# План первого этажа с расстановкой оборудования

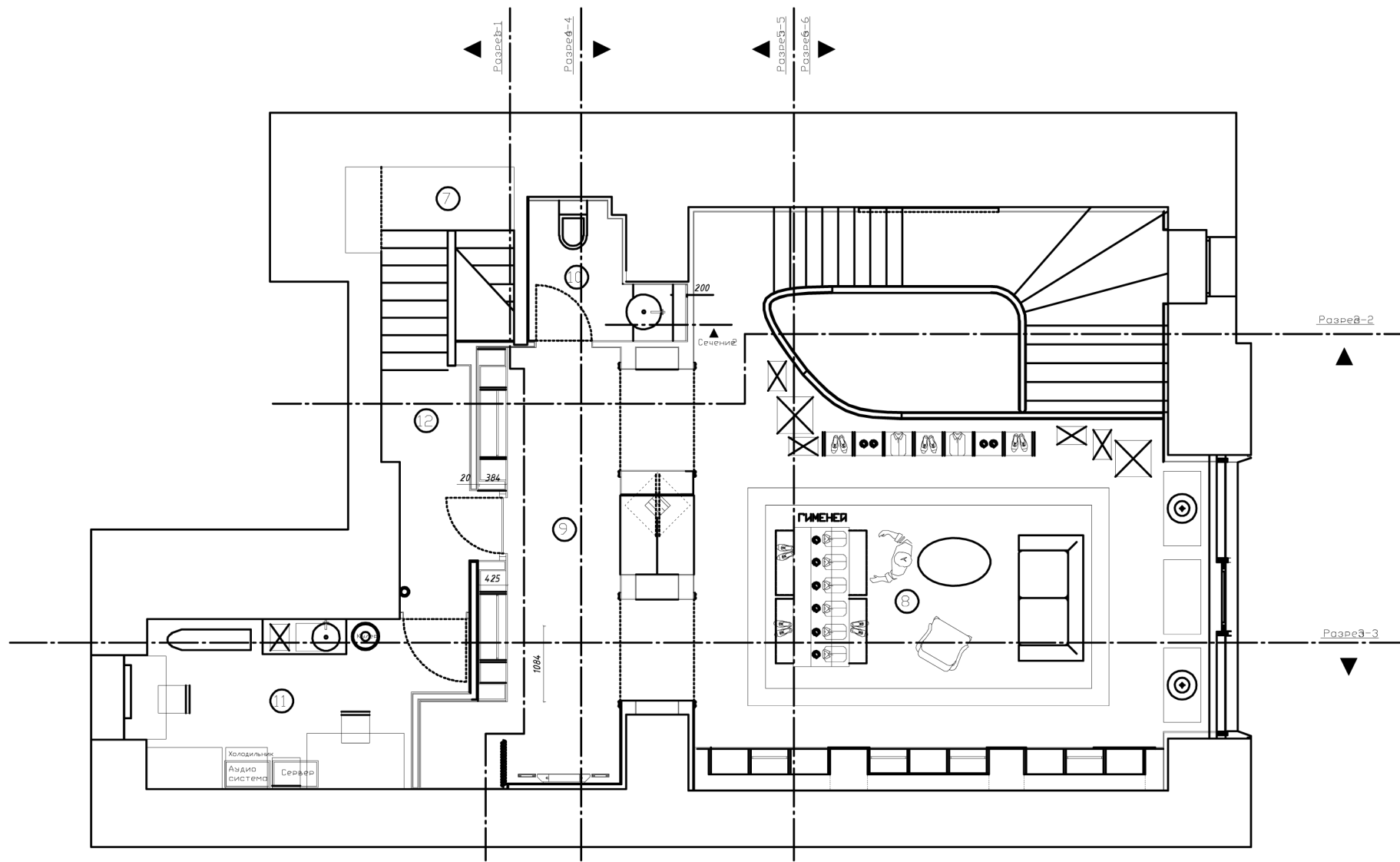


## Экспликация помещений первого этажа

№	Наименование	Площадь помещения	Категория помещения
1	Торговый зал	55.3	B1-B4
2	Торговый зал	22.4	B1-B4
3	Комната персонала	10.6	B1-B4
4	Помещение предпродажной подготовки	8.5	B1-B4
5	Лестниця	9.7	B1-B4
6	Лестниця	5.3	B1-B4

Заказчик: ООО "Фиделити Инвестментс"					
Адрес: Г.Москва, Ул. Большая Дмитровка					
ГАП	Никифоров Е.В.	Проект: Шоурум мужской одежды "FRAME"		стадия	лист
Рук.проект	Никифорова А.В.			ПП	09
Архитектор	Никифорова А.В.			лист	17
Чертеж: План первого этажа с расстановкой оборудования				Проектировщик: ООО "Персональные Проекты"	

# План второго этажа с расстановкой оборудования



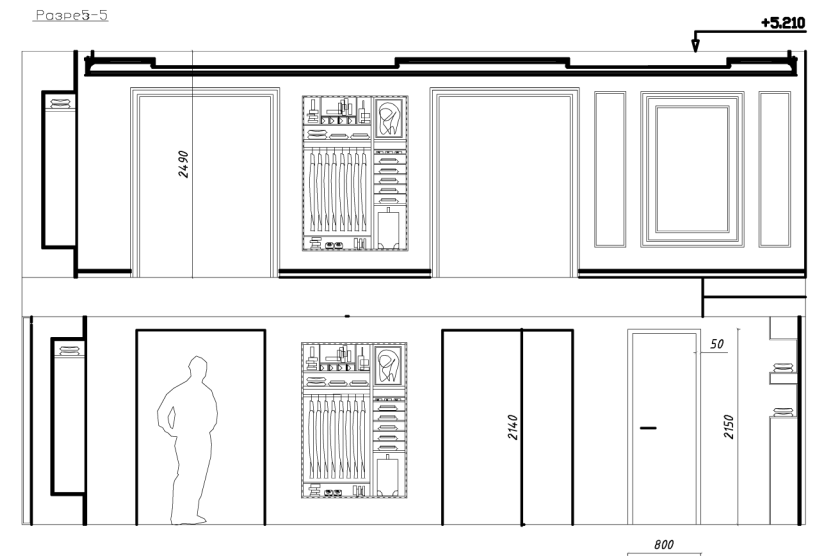
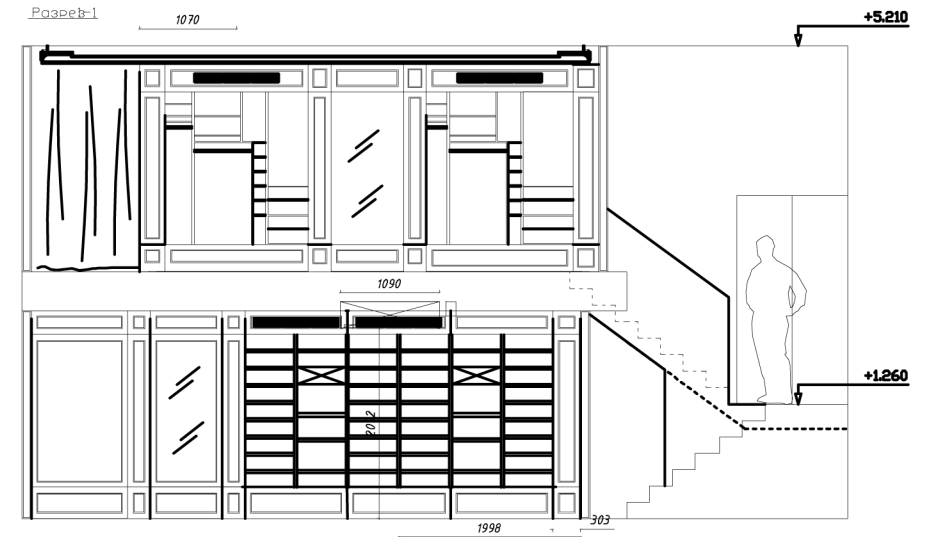
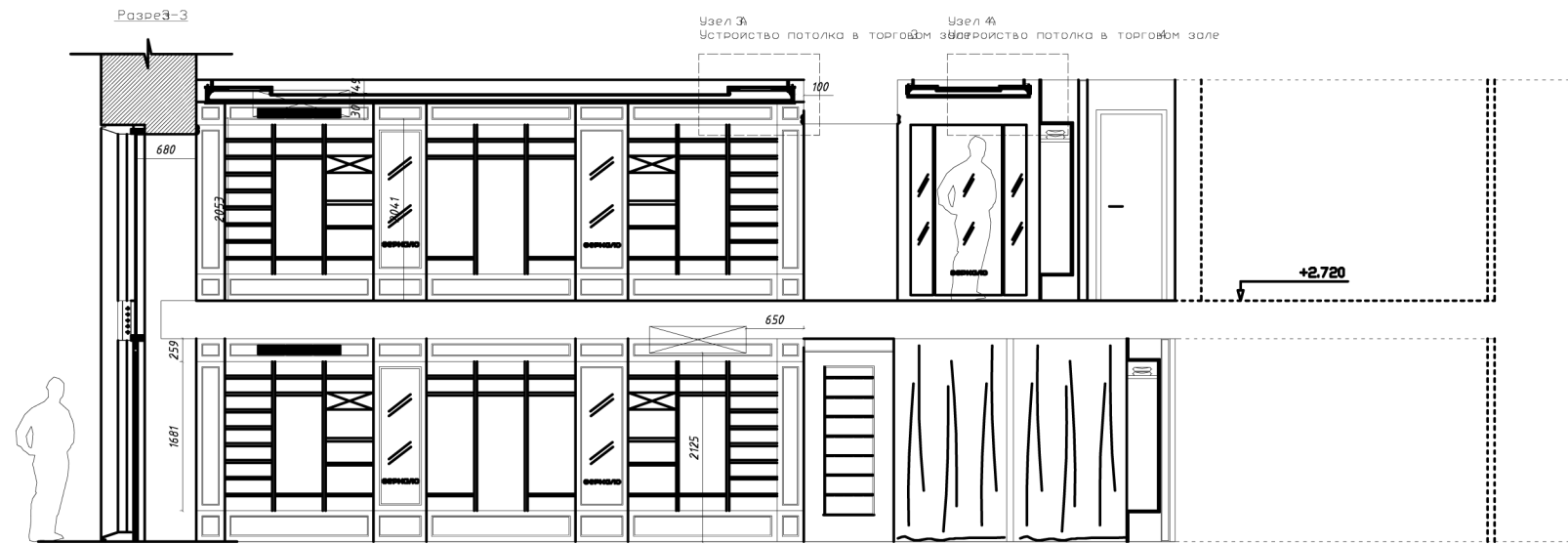
## Экспликация помещений второго этажа

№	Наименование	Площадь	Категория помещения
7	Лестница	5.3	В1-В4
8	Торговый зал	46.5	В1-В4
9	Торговый зал	16.8	В1-В4
10	Санузел	3.6	В1-В4
11	Офис	10.5	В1-В4
12	Коридор	4.0	В1-В4

Заказчик: ООО "Фиделити Инвестментс"					
Адрес: Г.Москва, Ул. Большая Дмитровка					
ГАП	Никифоров Е.В.	Проект: Шоурум мужской одежды "FRAME"		стадия	лист
Рук.проект	Никифорова А.В.			ПП	10
Архитектор	Никифорова А.В.			лист	17
Чертеж: План второго этажа с расстановкой оборудования				Проектировщик: ООО "Персональные Проекты"	

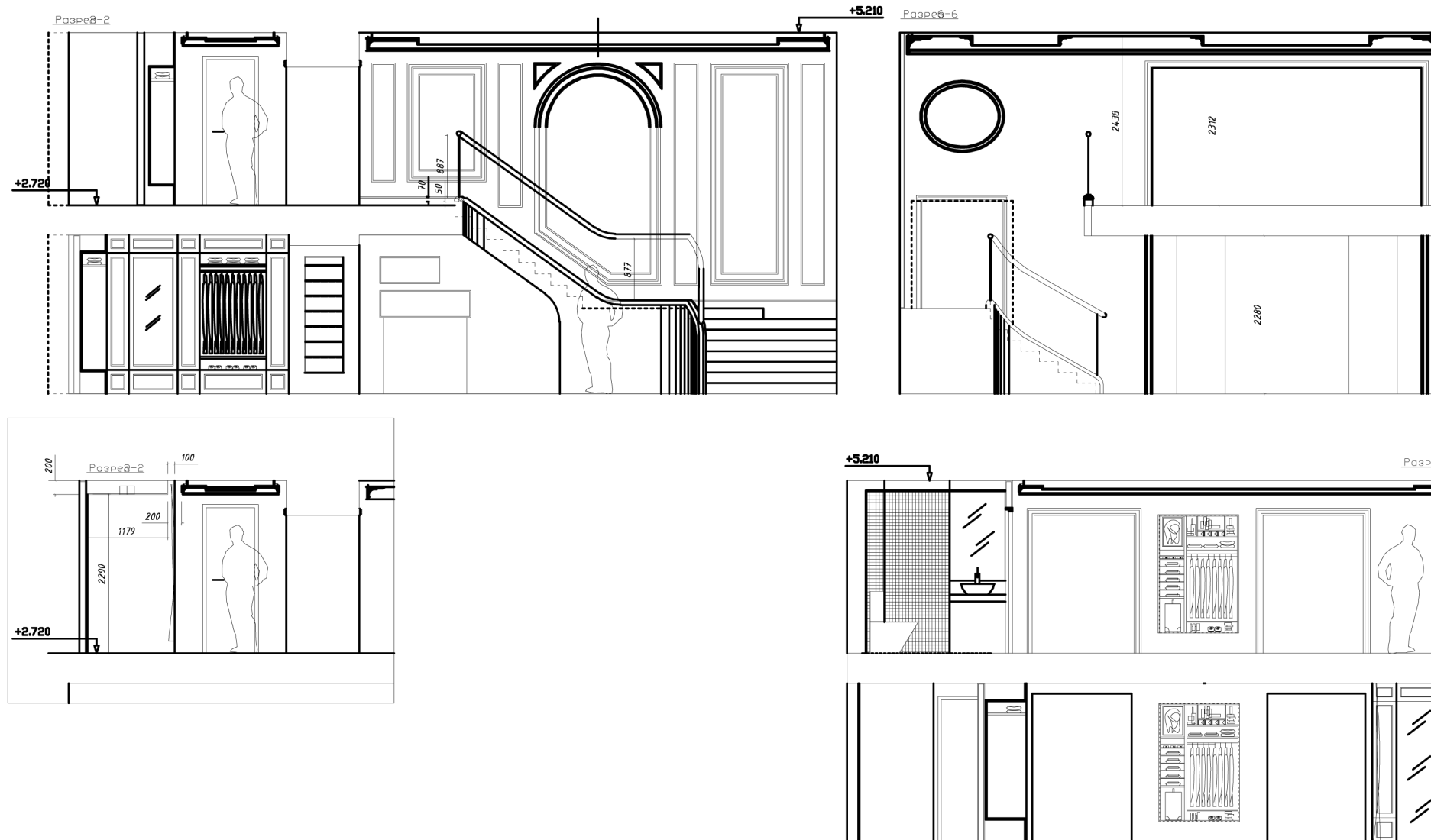


# Разветрки, сечения (1)



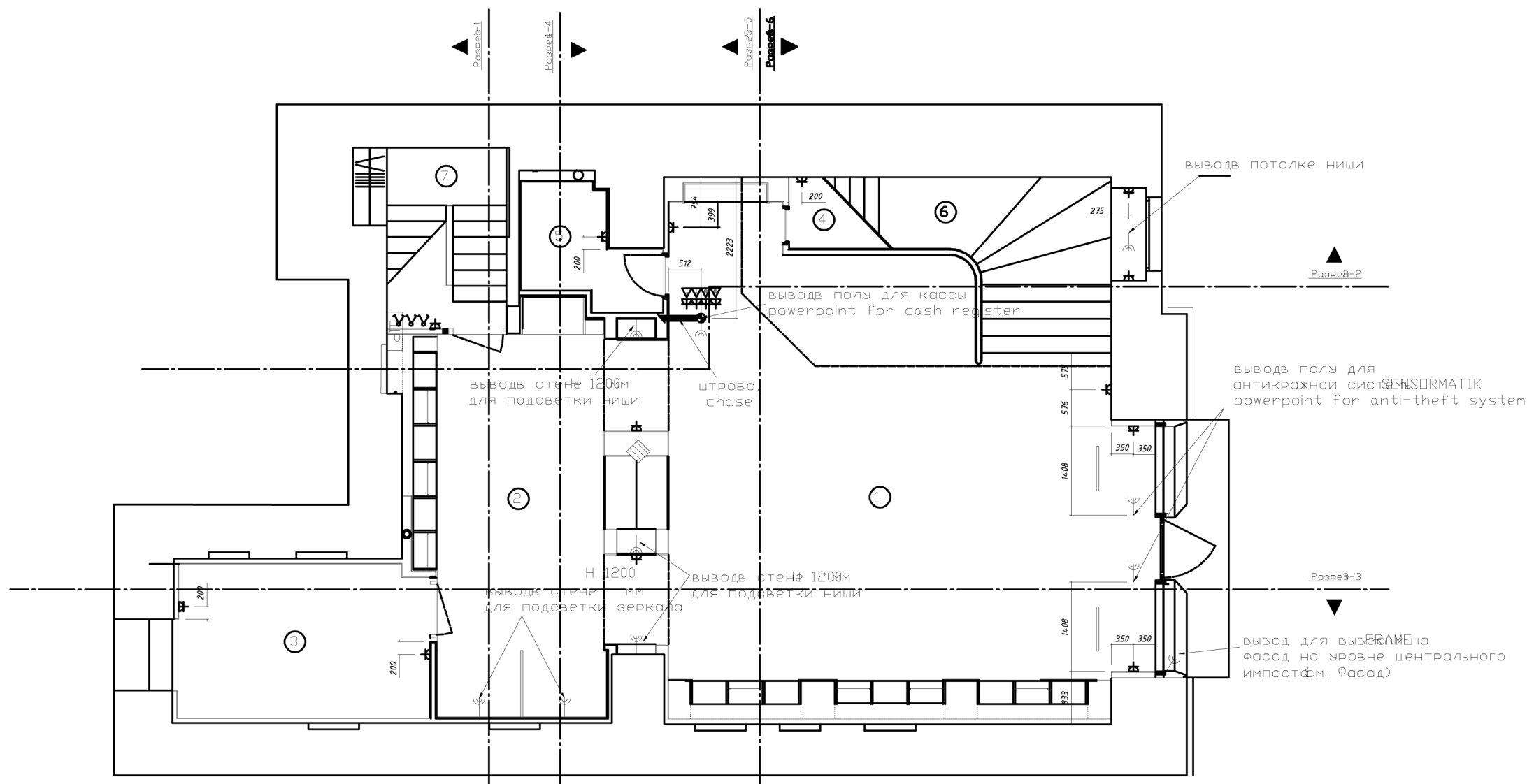
						Заказчик: ООО "Фиделити Инвестментс"				
						Адрес: Г.Москва, Ул. Большая Дмитров				
Измен.	Кол.	Лист	Док	Подп.	Дата	Проект: Шоурум мужской одежды "FRAME"		стадия	лист	листов
								ПП	11	17
ГАП Никифоров Е.В.						Чертеж: Развертки, сечения 1		Проектировщик: ООО "Персональные Проекты"		
Рук.проект: Никифорова А.В.										
Архитектор: Никифорова А.В.										

# Развертки, сечения



						Заказчик: ООО "Фиделити Инвестментс"		
						Адрес: Г.Москва, Ул. Большая Дмитровская		
						Проект: Шоурум мужской одежды "FRAME"		
						Чертеж: Развертки, сечения		
Изм.	Кол.	Лист	Док	Подп.	Дата	стадия	лист	листок
						ПП	12	17
ГАП Никифоров Е.В.						Проектировщик: ООО "Персональные Проекты"		
Рук.проект Никифорова А.В.								
Архитектор Никифорова А.В.								

# План электрооборудования первого этажа



## Экспликация помещений первого этажа

№	Наименование	Площадь помещения	Категория
1	Торговый зал	55.3	В1-В4
2	Торговый зал	22.4	В1-В4
3	Комната персонала	10.6	В1-В4
4	Чулан	0.8	В1-В4
5	Помещение предпродажной подготовки	3.5	В1-В4
6	Лестница	9.7	В1-В4
7	Лестница	5.3	В1-В4

## Спецификация оборудования

№	Наименование	Кол-во	Обозн.
1	Розеточный блок x2 в витрину 4	4	⊕
2	Розеточный блок x1	4	⊕
3	Розеточный блок x1	5	⊕
4	Розеточный блок x	2	⊕
5	Тел-интер блок x2	2	⊕
6	Выключатель x	?	∪

## Условные обозначения

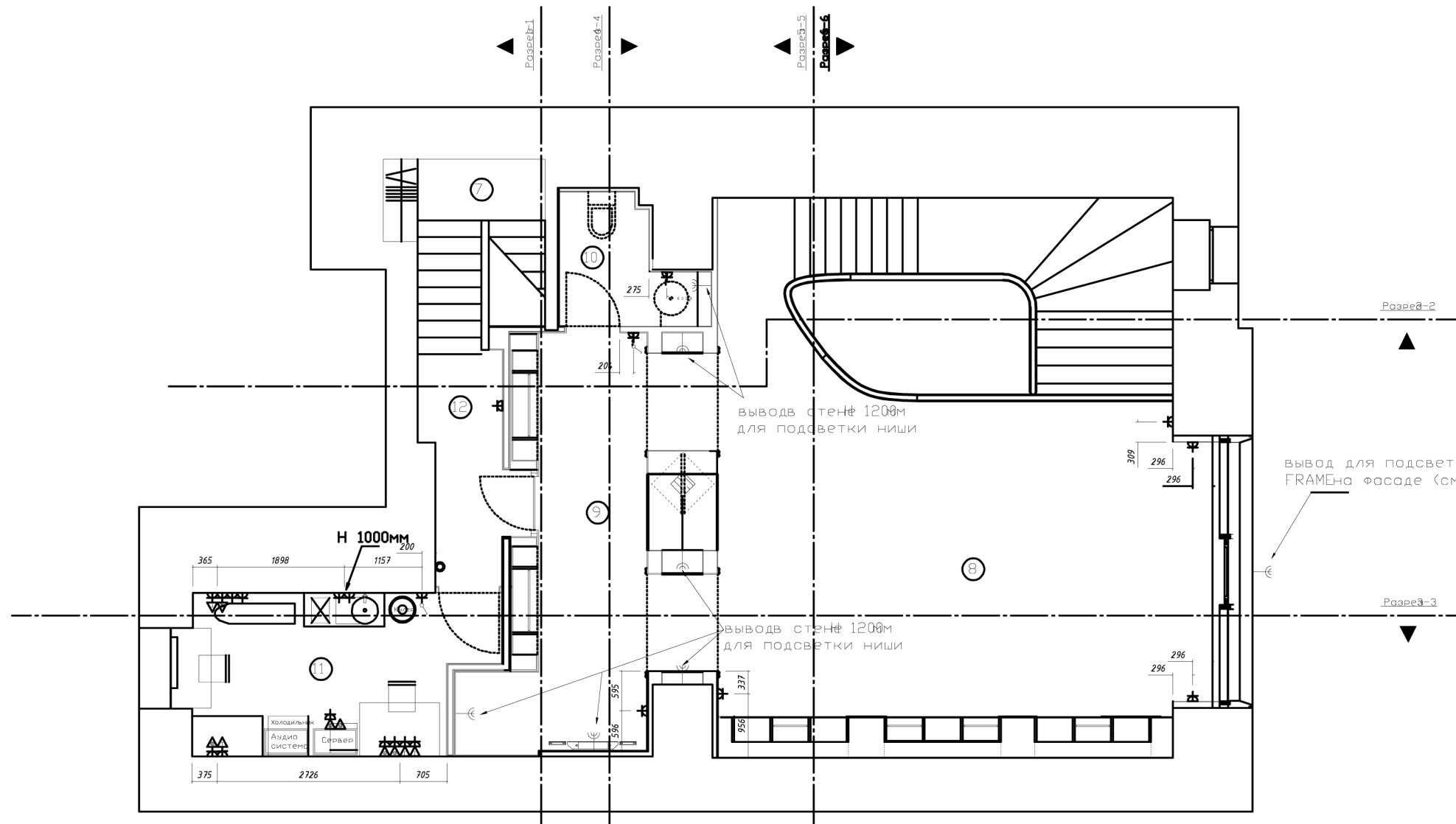
- ⊕ - Номер помещения
- ⊕ - Бытовая розетка в торговом зале 220
- ⊕ - Розетка компьютерная
- ⊕ - Розетка телефонная
- ⊕ - Электровывод
- ∪ - Выключатель
- ∪ - Выключатель двухклавишный
- ЩР - Электрощит

## Примечания

Лист смотреть совместно с чертежами раздела ЭОМ.  
Розетки устанавливать на уровне 200мм от пола  
Выключатели устанавливать на высоте 1000мм

Заказчик: ООО "Фиделити Инвестментс"					
Измен.	Кол.	Лист	Док	Подп.	Дата
Адрес: Г.Москва, Ул. Большая Дмитров					
ГАП Никифоров Е.В.			Проект: Шоурум мужской одежды "FRAME"		стадия лист листов
Рук.проект: Никифорова А.В.					ПП 13 17
Архитектор:					
Чертеж: План электрооборудования первого этажа					Проектировщик: ООО "Персональные Проекты"

# План электрооборудования второго этажа



## Экспликация помещений второго этажа

№	Наименование	Площадь помещения	Категория
7	Лестница	5.3	В1-В4
8	Торговый зал	46.5	В1-В4
9	Торговый зал	16.8	В1-В4
10	Санузел	3.6	В1-В4
11	Офис	10.5	В1-В4
12	Коридор	4.0	В1-В4

## Спецификация оборудования

№	Наименование	Кол-во	Обозн.
1	Розеточный блок x2 в витрину 2	2	⚡
2	Розеточный блок xфрговый зал 4	4	⚡
3	Розеточный блок xУ	1	⚡
4	Розеточный блок xфдсоб. пом.	3	⚡
5	Розеточный блок xфдсоб. пом.	2	⚡
6	Розеточный блок xфдсоб. пом.	2	⚡
7	Тел-интер блок xфдсоб. пом.	4	☎
8	Выключатель x1СУ	1	⚡
9	Выключатель x1подсоб. пом.	1	⚡

## Условные обозначения

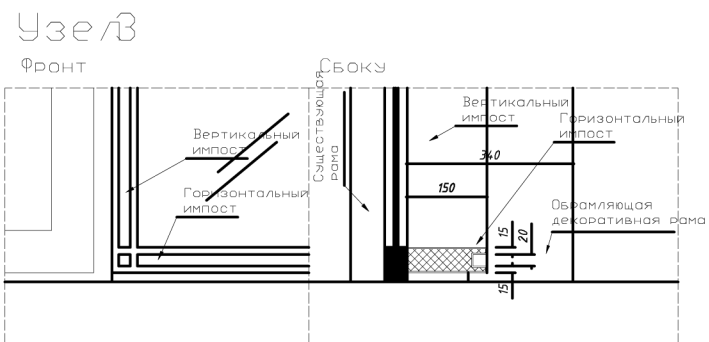
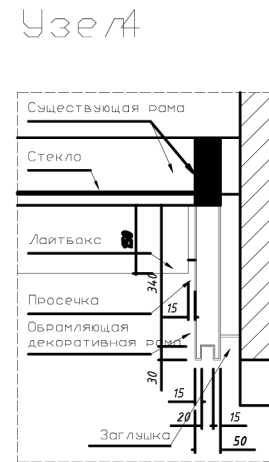
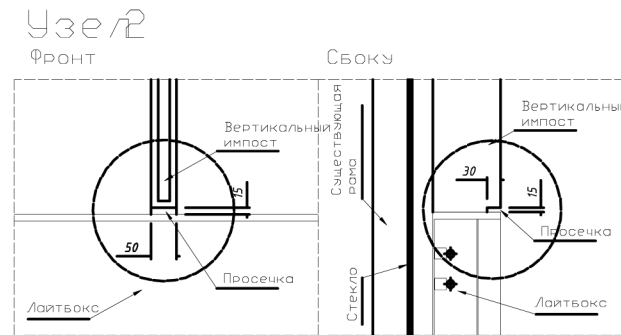
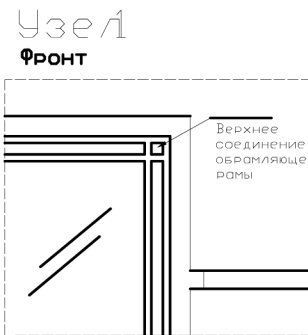
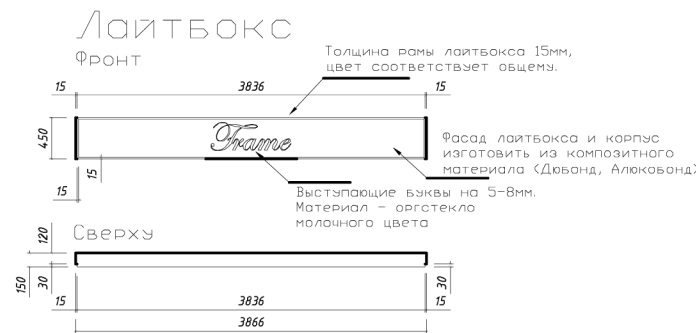
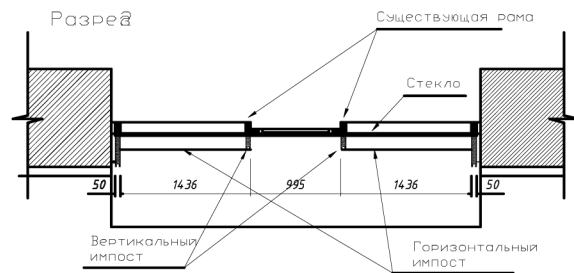
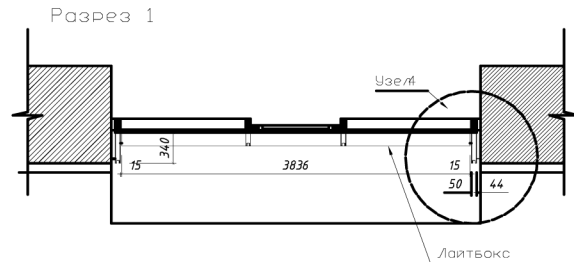
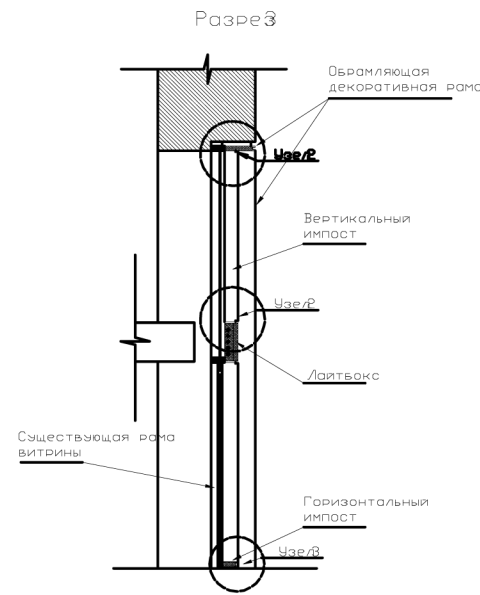
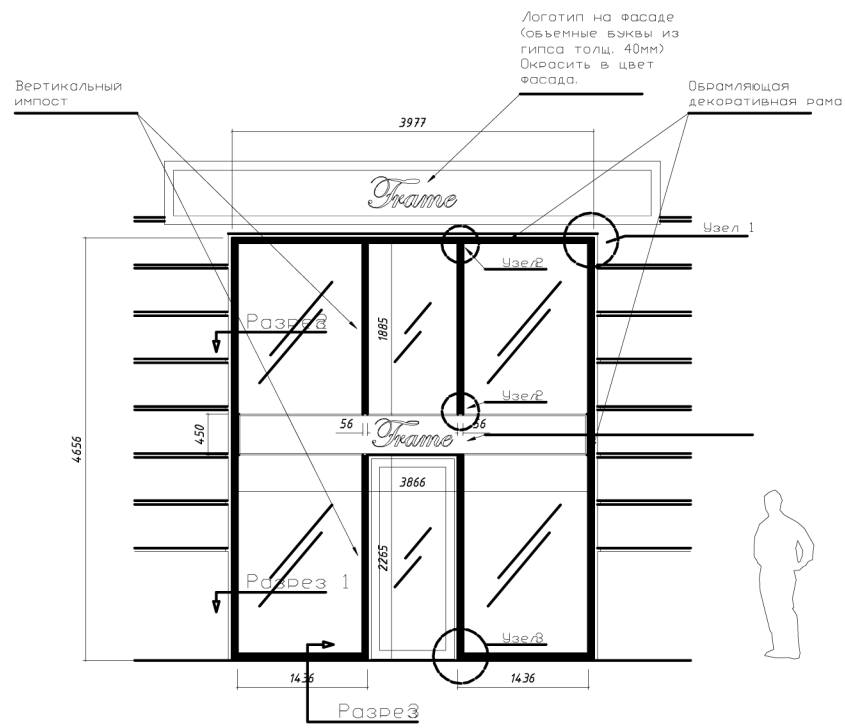
- - Номер помещения
- ⚡ - Бытовая розетка в торговом зале 220
- ☎ - Розетка компьютерная
- ☎ - Розетка телефонная
- ⚡ - Электровывод
- ⚡ - Выключатель
- ⚡ - Выключатель двухклавишный
- ЩР - Электрощит

## Примечания

Лист смотреть совместно с чертежами раздела ЭОМ.  
Розетки устанавливать на уровне 200мм от пола  
Выключатели устанавливать на высоте 1000мм

						Заказчик: ООО "Фиделити Инвестментс"				
Измен.	Кол.	Лист	Док	Подп.	Дата	Адрес: Г.Москва, Ул. Большая Дмитров				
ГАП				Никифоров Е.В.		Проект: Шоурум мужской одежды "FRAME"		стадия	лист	листов
				Никифорова А.В.				ПП	14	17
Архитектор						Чертеж: План электрооборудования второго этажа		Проектировщик: ООО "Персональные Проекты"		

# Фасад



## Примечания

- Новое оформление для фасадной витрины монтируется к существующей раме витрины. фото 0913
  - Внешние серые-декоративные накладки витрины, со стороны улицы, снимаются и на их место и их крепления устанавливаются новые изделия.
  - Новое оформление витрины состоит из:
    - Обрамляющей декоративной рамы расположенной по периметру откосов фасада (проема фасадной витрины) шириной 50мм
    - Вертикальных импостов см. черт. 18550х гльб.150мм; 2265х50х гльб 150мм.
    - Горизонтальных импостов см. черт. 14330х гльб.150
    - Лайтбокса (рекламной вывески) см. черт. 3866х50х гльб.150
    - Логотип на фасаде (гипсовый) (1шт)
  - Новое оформление для фасадной рамы выполнить из алюминиевых профилей.
    - Крепления новых элементов необходимо разработать на основе:
      - Технической документации компании производителя существующего профиля REALIBERIA RF50 (прилагается к ТЗ)
      - Существующей рамы и фактических замеров.
  - Примыкания между новыми элементами оформляются "просечками" (русташи) дертех, шир.15мм гльб. 15-30мм.(согласовать по образцу)
- ОКРАСКА:

- Существующую раму и дверь, нужно окрасить в черный либо темнокоричневый цвет по технологии порошковой окраски.
- Элементы рамы которые нельзя снять окрасить по месту автомобильной эмалью соответствующего цвета.
- Новые элементы рамы окрасить по технологии порошковой окраски в соответствующие цвета.

### ЛАЙТБОКС:

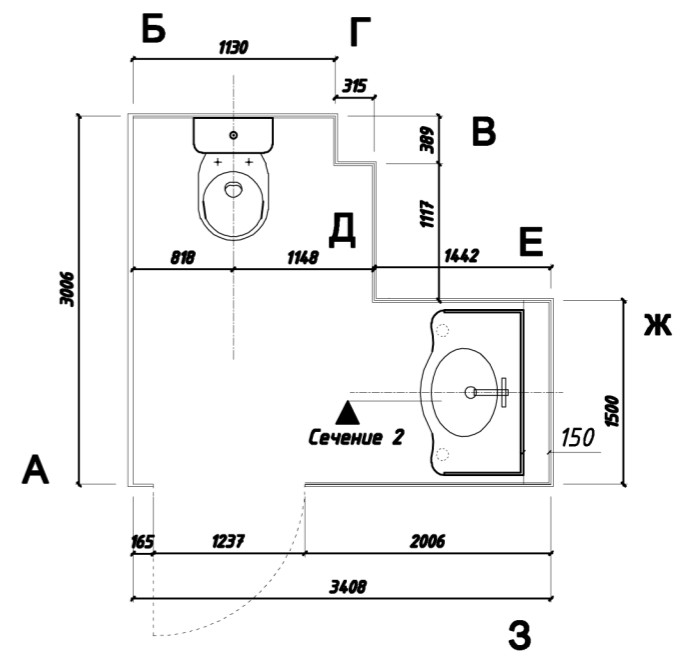
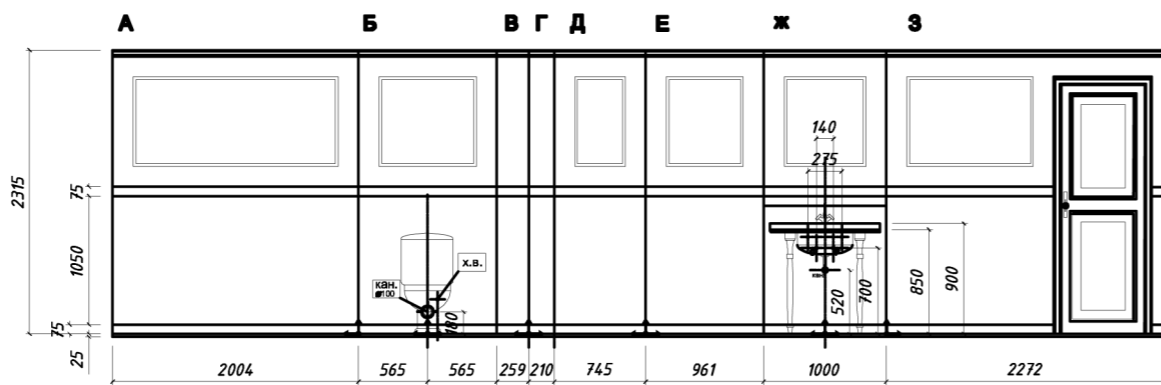
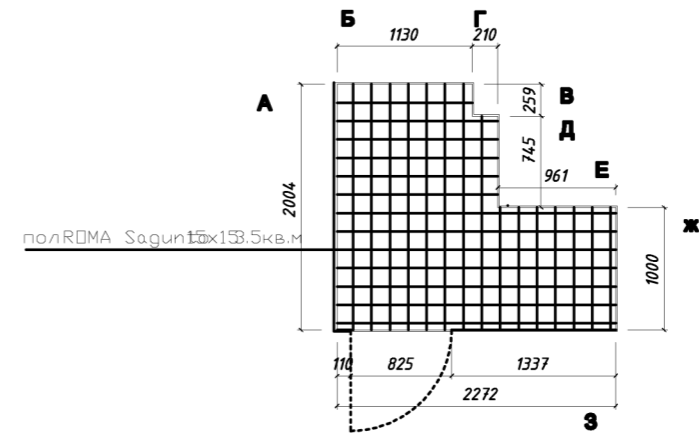
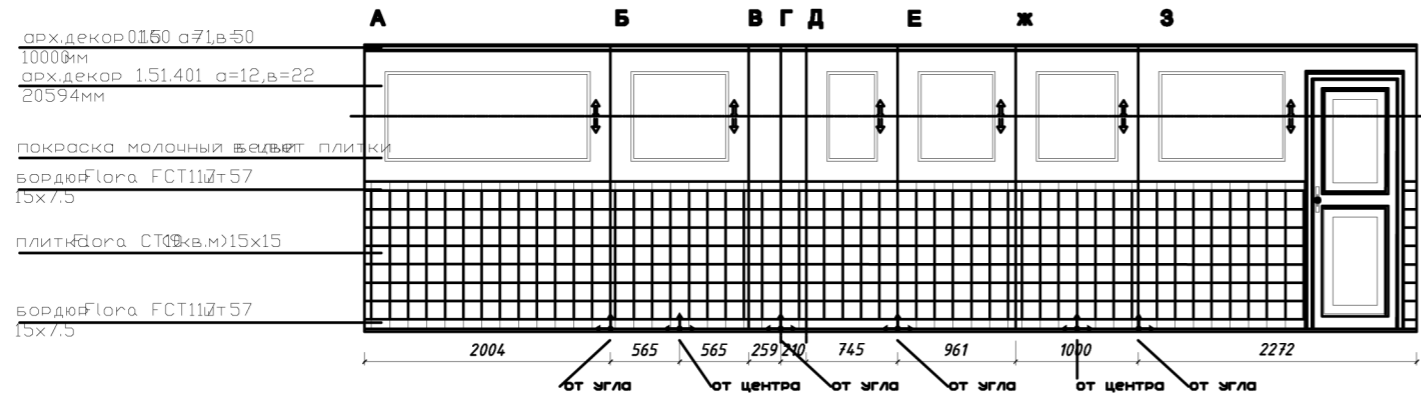
- Рама лайтбокса имеет толщину 15мм, окрашена в цвет согл. всех элементов.
- Фасад лайтбокса и корпус с внутренней подсветкой изготовить из непрозрачных композитных материалов: Алюкобонд или Дюбонд с фрезеровкой логотипа. Окрасить в согл. цвет.
- Надпись FRAME выполнить из толстого полупрозрачного оргстекла выступающего на 5-8 мм. Цвет - молочный.

### ЛОГОТИП

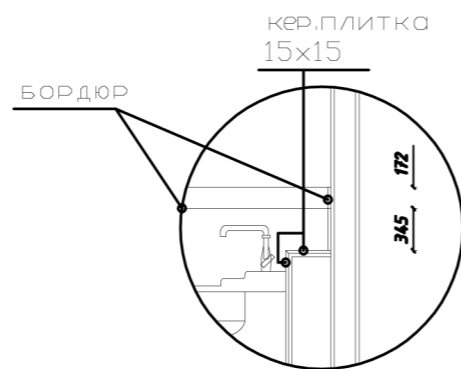
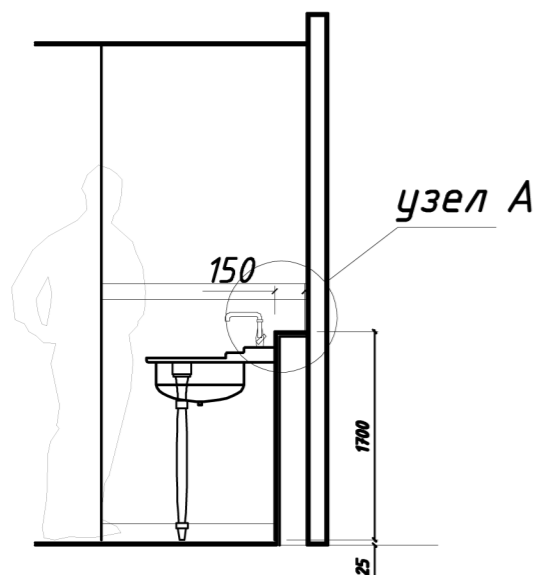
- Логотип FRAME на фасаде здания выполнить из гипса. Толщина букв 40мм. Окрасить в цвет фасада здания.

						Заказчик: ООО "Фиделити Инвестмент"				
Измен.	Кол.	Лист	Док	Подп.	Дата	Адрес: Г.Москва, Ул. Большая Дмитровка Д.22				
ГАП		Никифоров	Е.В			Проект: Шоурям мужской одежды "FRAME"		стадия	лист	листов
Рук.проекта		Никифорова	А.В					ПП	15	17
Архитектор		Никифорова	А.В					Проектировщик: ООО "Персональные Проекты"		
						Чертеж: Фасад				

# Санузел



## Сечение 2



↙ Базовая точка с направлением раскладки

					Заказчик: ООО "Фиделити Инвестмент"					
Измен.	Кол.	Лист	Док	Подп.	Дата	Адрес: Г.Москва, Ул. Большая Дмитровка				
ГАП	Никифоров Е.В.				Проект: Шоурум мужской одежды "FRAME"			стадия	лист	листов
Рук.проект	Никифорова А.В.							ПП	16	17
Архитектор					Чертеж: Санузел			Проектировщик: ООО "Персональные Проекты"		